

**MODIFICATION D'UNE
GÂCHE DE PORTE CELLULE
SUR ADRIA S690SP**

(photos de LASSERRE)

Dépose du cache de la gâche

Dévisser et retirer le cache de la gâche

Principaux outils



Tracer l'emplacement du contacteur

1

3

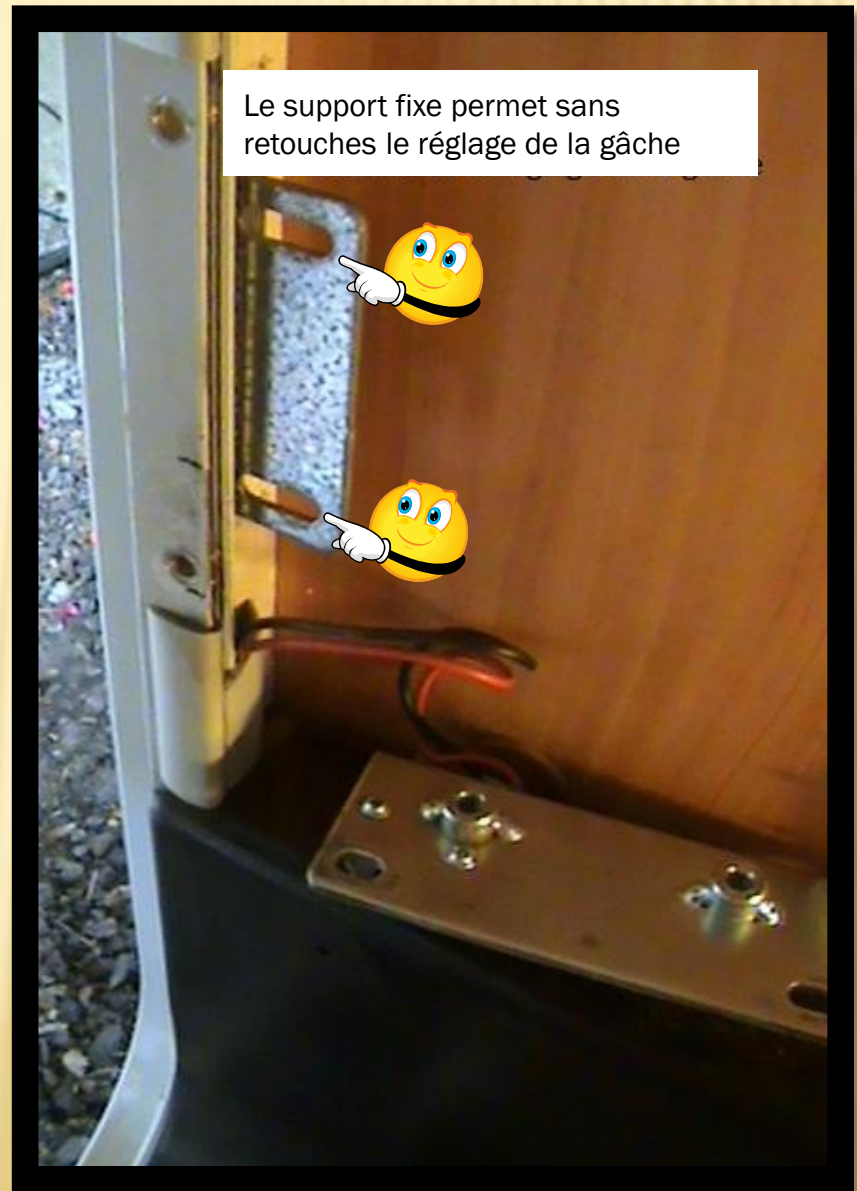


Tracer l'emplacement
du contacteur en
haut et en bas

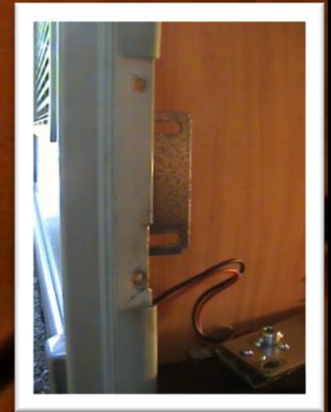
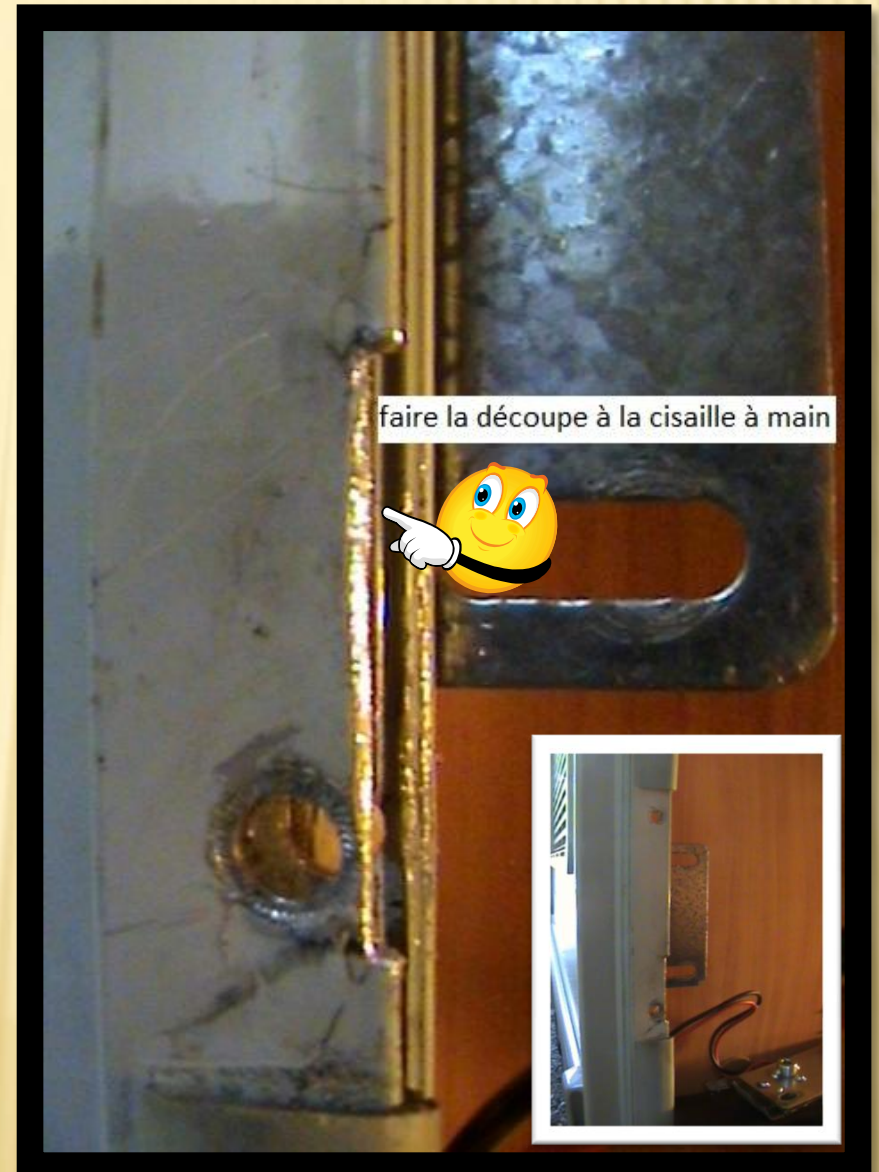
Dépose de la gâche



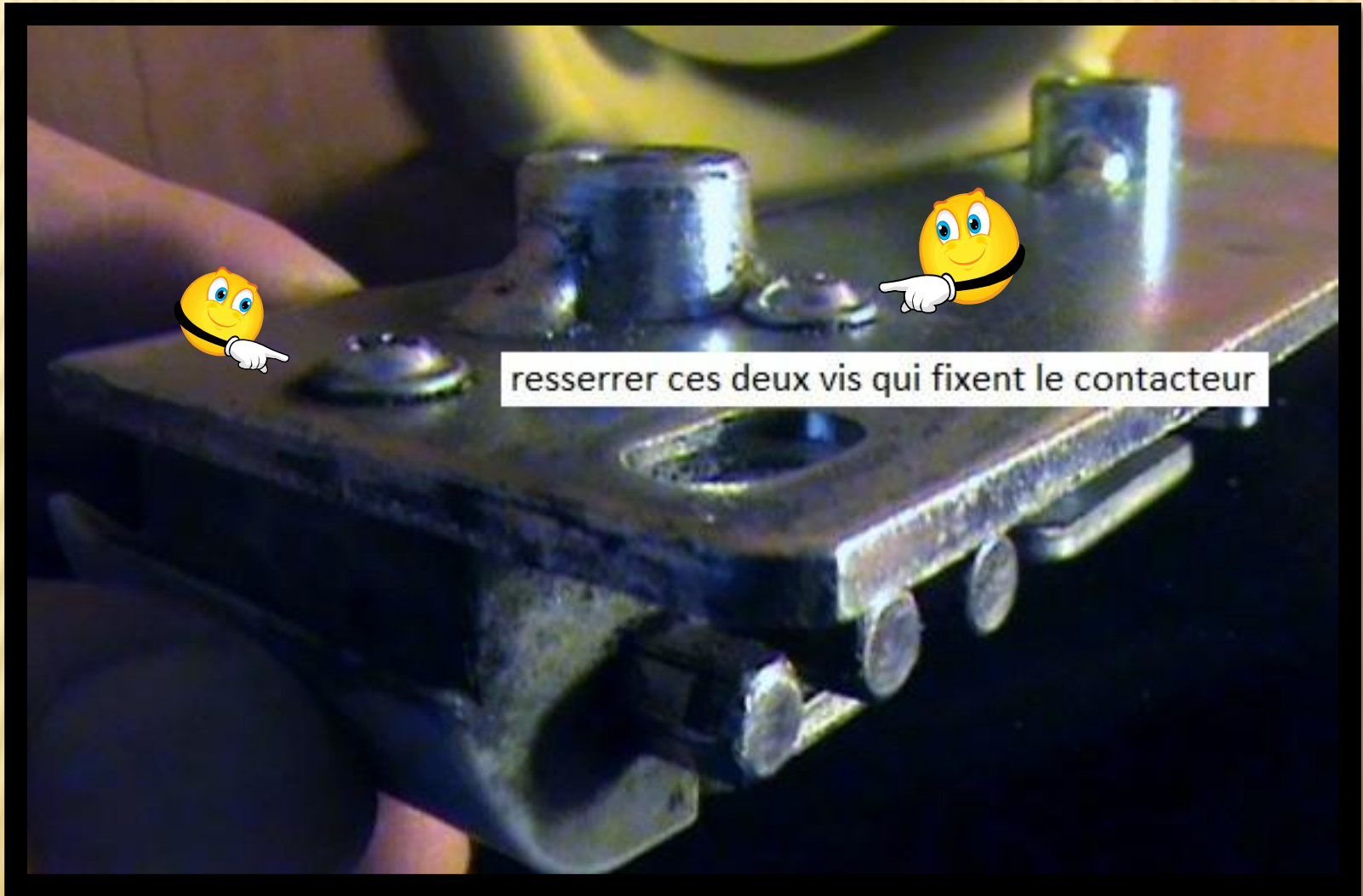
Dépose de la gâche



Découpe de 1 mm à l'emplacement du contacteur



Sur la plaque du contacteur



resserrer ces deux vis qui fixent le contacteur

Ovalisation des trous

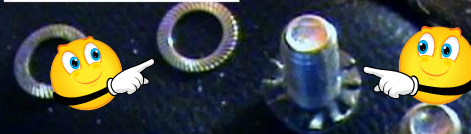


Repose de la gâche

mise en place de la gâche, aligner les trous avec un tournevis



Remplacer ces rondelles par des rondelles crantées



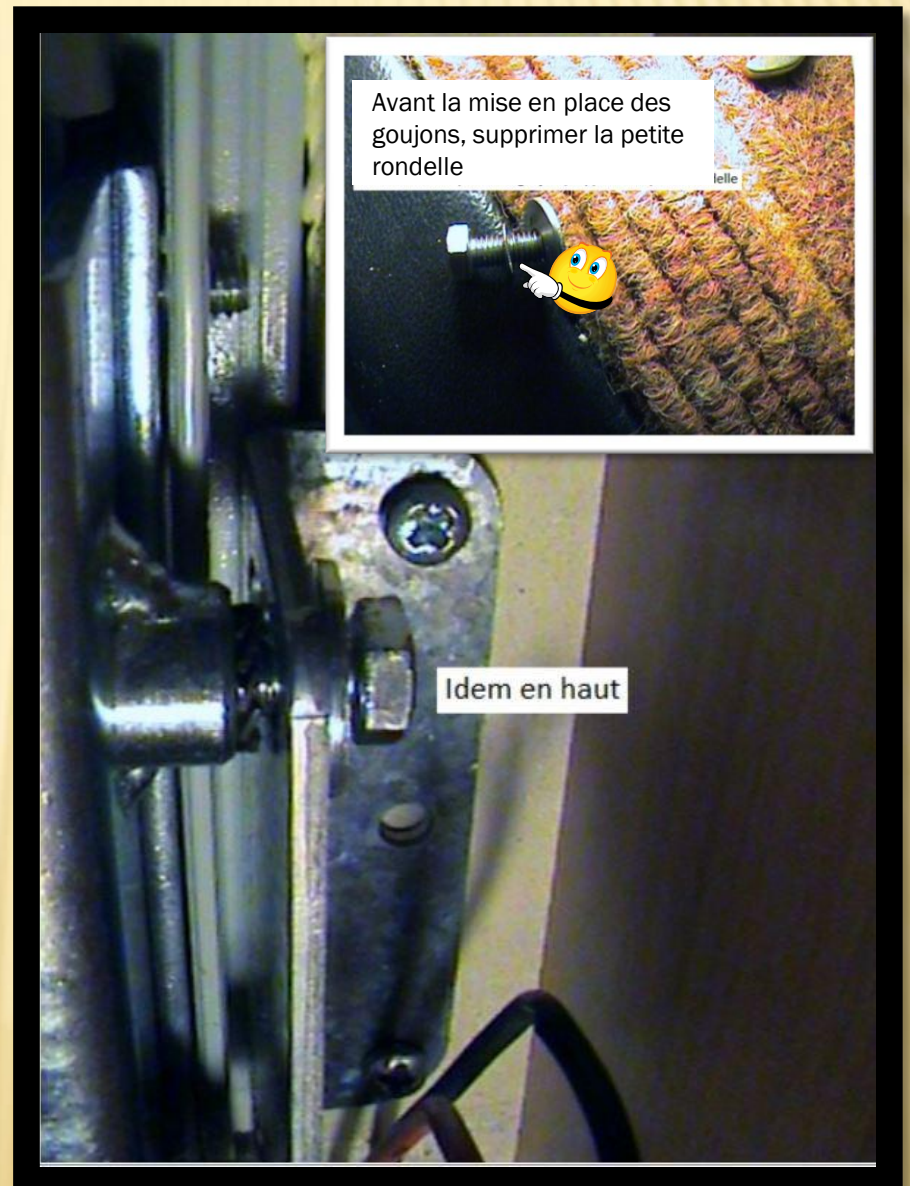
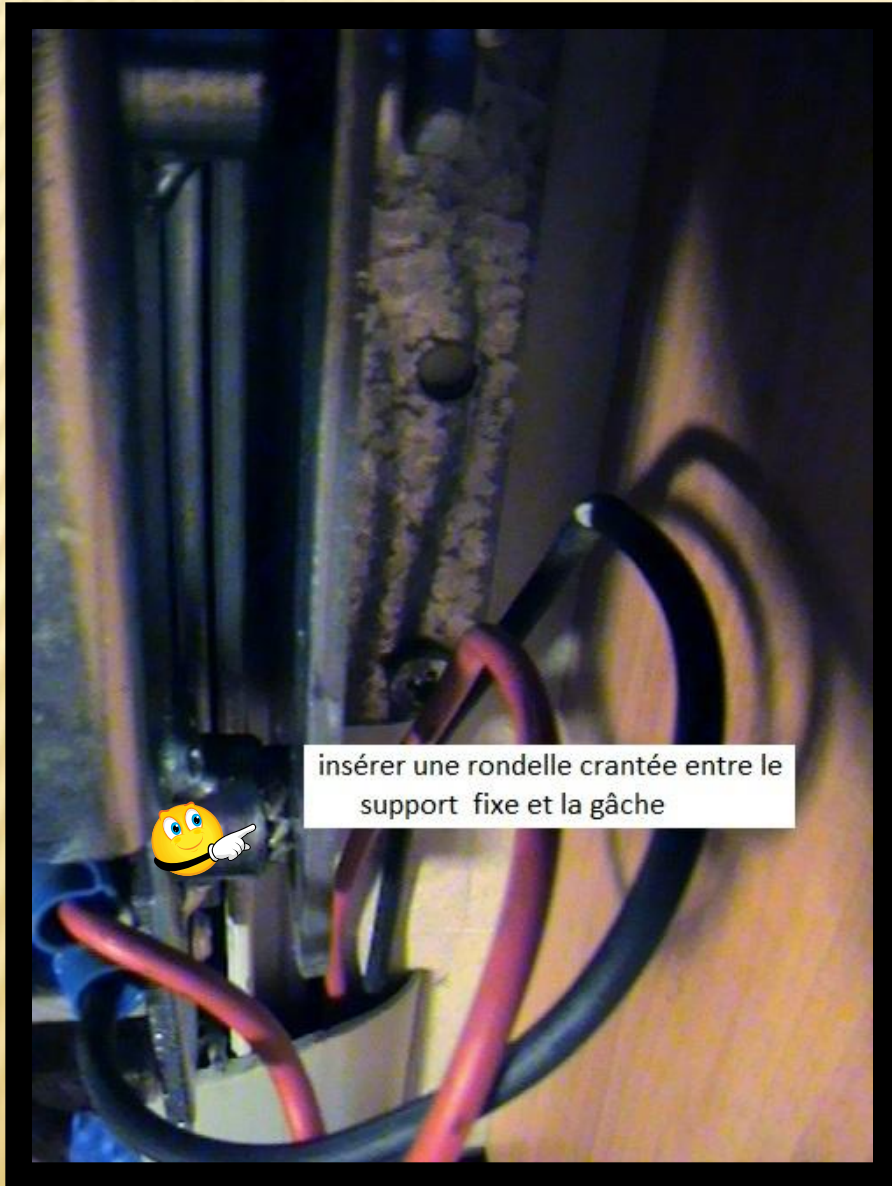
Plaquer la gâche contre le support avec un serre-joint



Repose de la gâche



Repose de la gâche



Graissage

Bien graisser les crans du pêne côté porte



Et voilà vous savez tout
sur ce petit bricolage...



S'il peut aider !!!



Merci à LASERRE qui m'a
autorisé à en faire un tutoriel

JBTH54