

# *LE PROJET QUI TROTTAIT DANS MA TETE ... TROUVER UNE REMORQUE FERMEE !!!*

Nous avons fait l'acquisition d'un CC mais nous sommes aussi motards...

Je voulais trouver une remorque fermée pour partir avec le CC et la moto

Le plus facile était de faire l'acquisition d'une remorque neuve voir une bonne occasion pour y mettre la moto. Seulement elle a un gabarit et poids qui sont imposants. Il faut une remorque avec des dimensions intérieures conséquentes...

En cherchant sur le net j'ai fini par en trouver une à un petit prix qui me plaisait bien. Mais en contre partie il y avait du travail pour qu'elle soit opérationnelle. Comme j'adore bricoler que cela ne tienne...

## *Présentation*



Son état général quand je l'ai vu la première fois chez des forains...  
Une remorque Barbot cuisine de 20 ans d'âge  
Même pas peur j'ai dit ok je la prends 🤗👉👈





Son état général quand je l'ai vu la première fois...  
Même pas peur





Les choses sérieuses commencent



Dépose du plancher et découpe des morceaux de panneaux intérieurs pourris



Dépose des 4 tambours de frein et remise en état



Démontage complet de la flèche, de la roue jockey, du système de frein de parking et remise en état



Démontage des serrures de porte et remise en état ( confection de pièces).





## Isolation des bords pour la pose des panneaux en bois marine



## Pose des éléments du plancher et de madriers sous le plancher pour supporter le poids de la moto ainsi qu'au niveau des anneaux d'arrimage

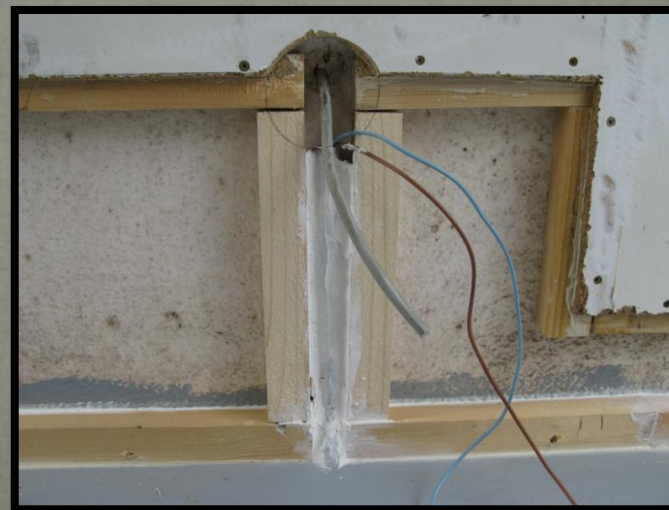




Isolation des bords et couche de peinture spéciale sol (dessus /dessous)



Pose des tasseaux et des branchements électriques 12 volts et 220 volts





Pose des tasseaux sur les parois en bois de l'intérieur et remplacement des parties manquantes + mastic bois



Pose de rouleaux de fibre de verre et finition peinture sol. Pose des éléments



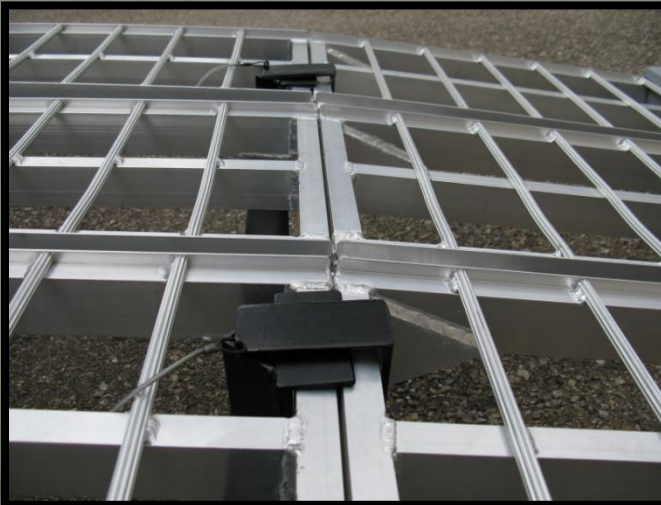




En même temps... Confection d'un support qui repose sur le plancher et sur le pare-choc arrière car la moto est lourde. Il se met en place juste au moment du chargement et du déchargement, pour ne pas abîmer l'encadrement des portes en fibre. . La pièce de chargement serre aussi à bloquer les rampes de chargement.



En même temps... Confection d'une pièce qui rend solidaire les 3 rampes pour répartir le poids de la moto sur la rampe centrale sur les rampes latérales . L'ensemble des éléments s'installe rapidement





Essai de chargement... Roue jockey et tête d'attelage... ok



Pose des rampes et test de charge... ok

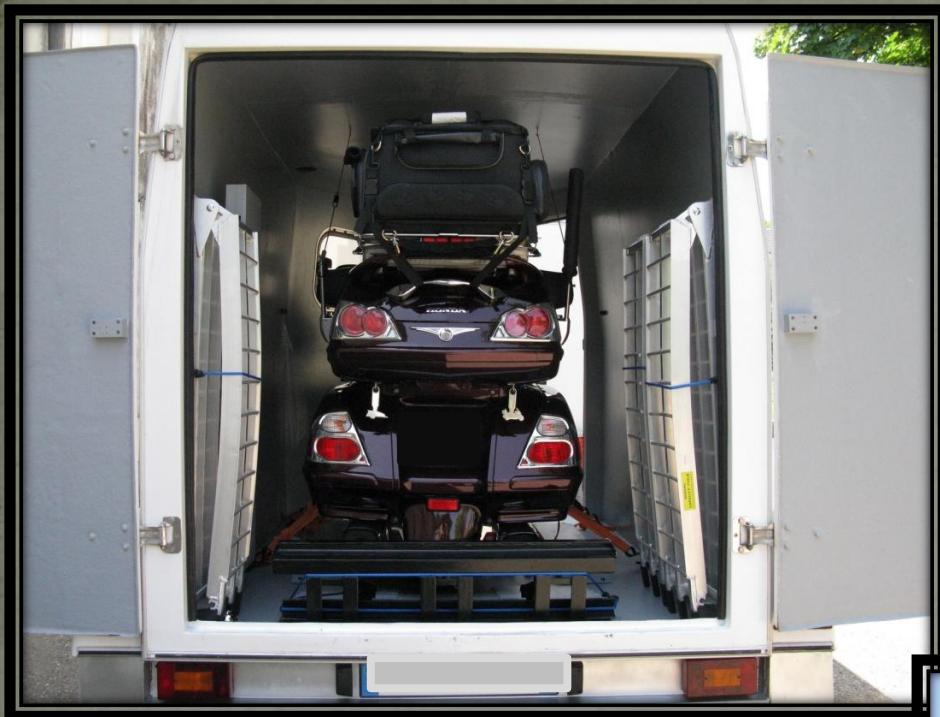




Elle monte sans toucher ... OK



Y a plus qu'à faire le brélage



Et voilà tout est  
à sa place...



Y'a plus qu'à  
partir en  
vacances !!!

