

**UNE NOUVELLE BIDOUILLE**

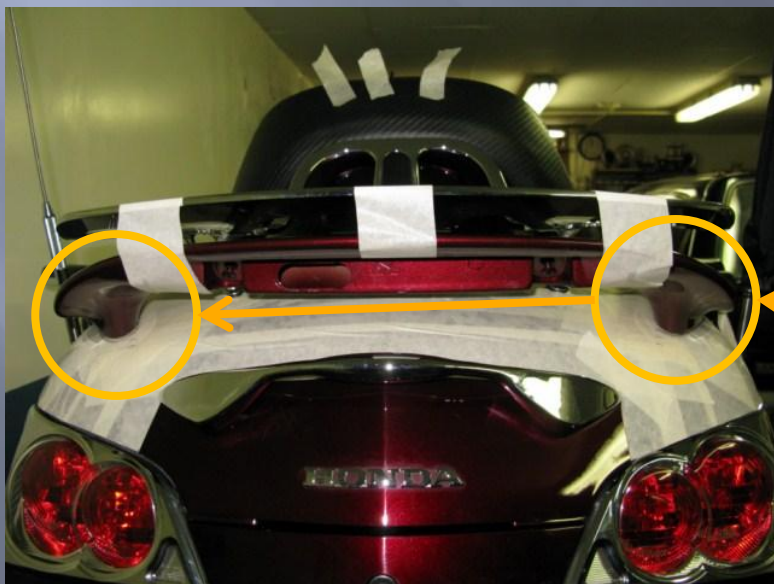
**Ma méthode...  
(elle en vaut d'autres !!!)**

**MISE EN PLACE  
D'UN AILERON SUR  
LE COFFRE D'UNE  
1800**

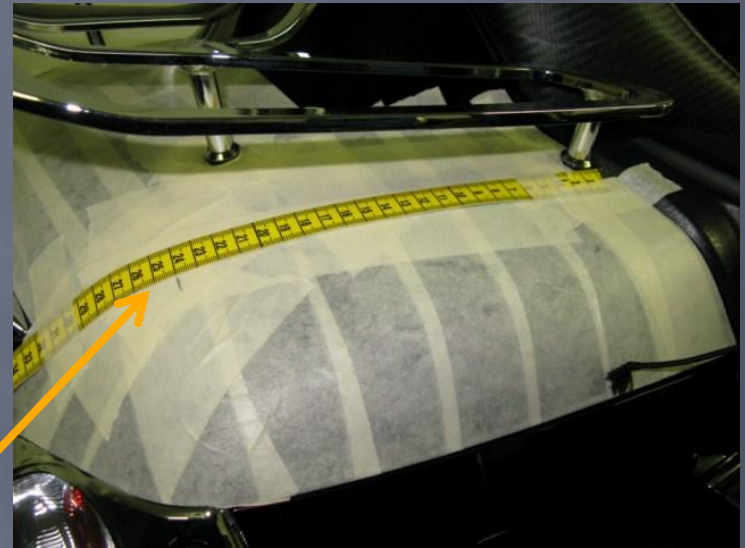
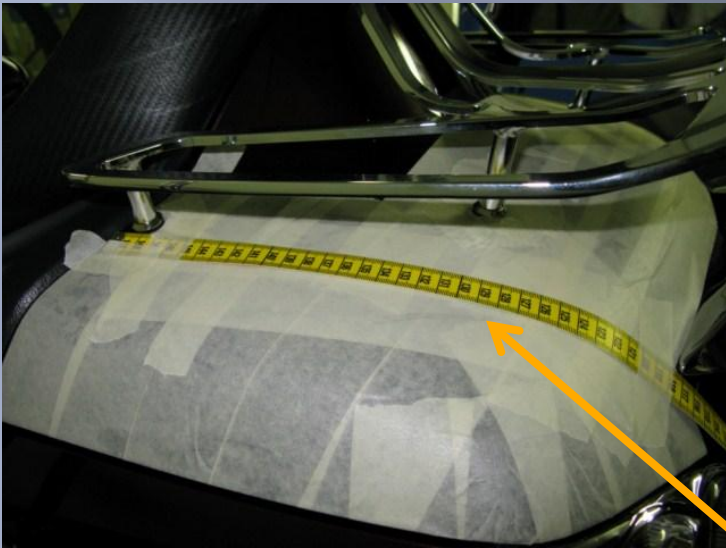
LA



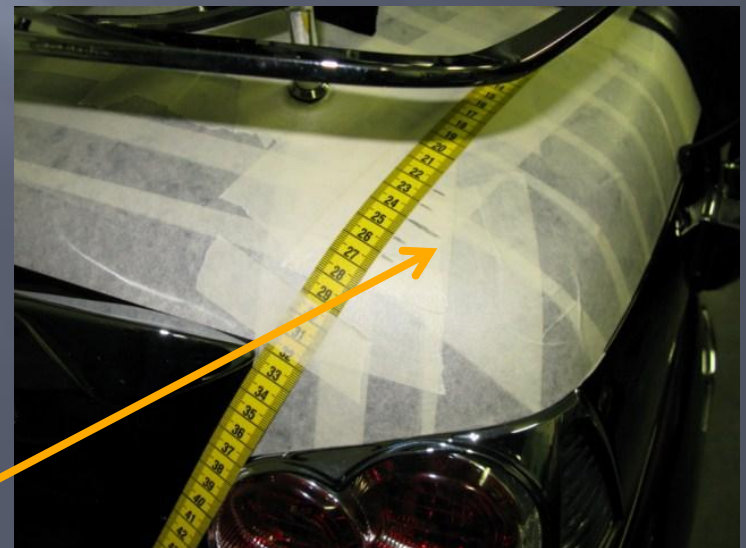
BELLE



Poser du papier collant de peintre. Positionner l'aileron pour que les surfaces des fixations coïncident au mieux avec la surface de contact du coffre. Faire des repères.



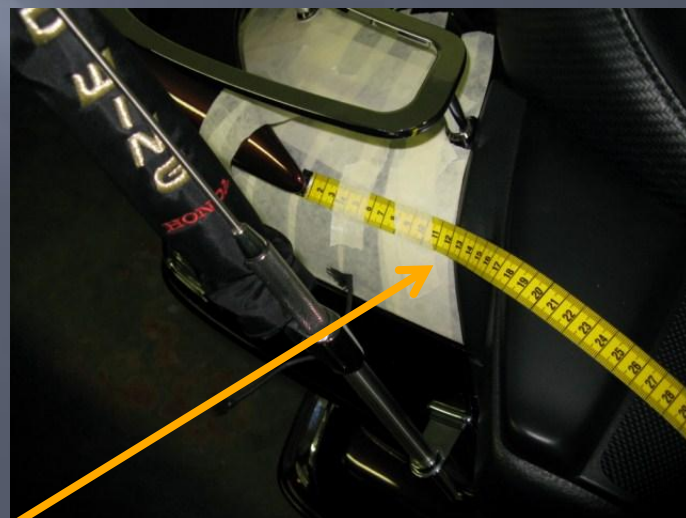
Positionner un mètre de couture de façon symétrique par rapport aux repères



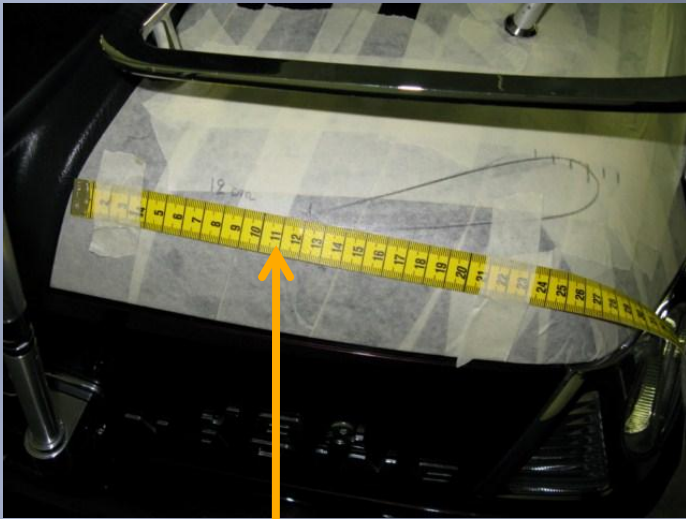
Tracer des graduations par rapport aux repères



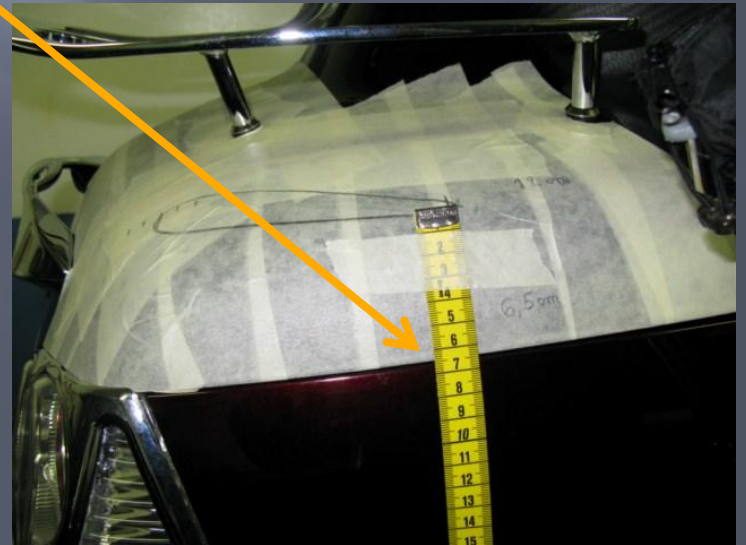
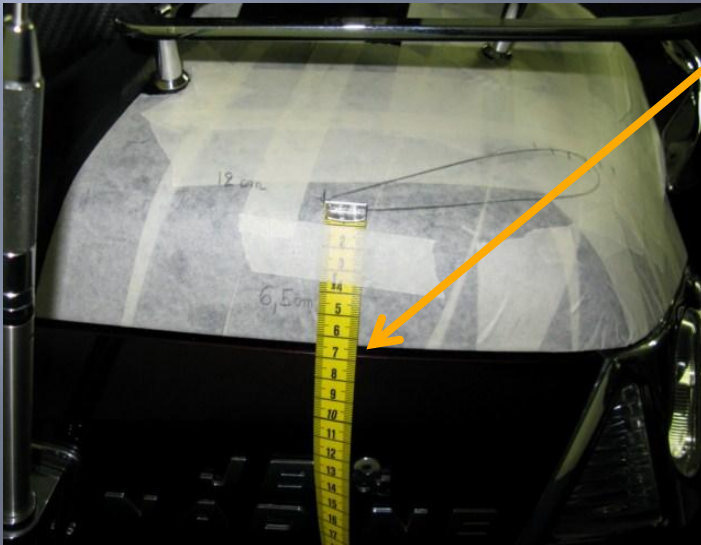
Ajuster l'aileron par rapport aux graduations

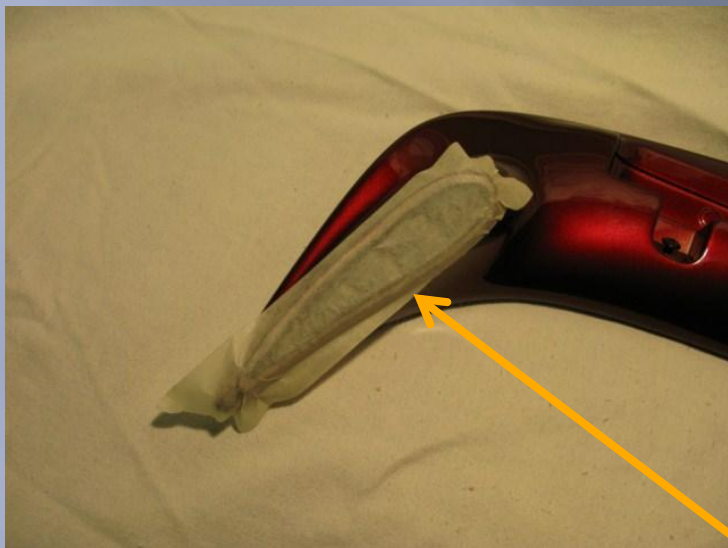


Fixer l'aileron de manière à affiner les mesures des deux côtés.  
Tracer les contours des fixations ( avec un crayon plat la trace est plus précise )



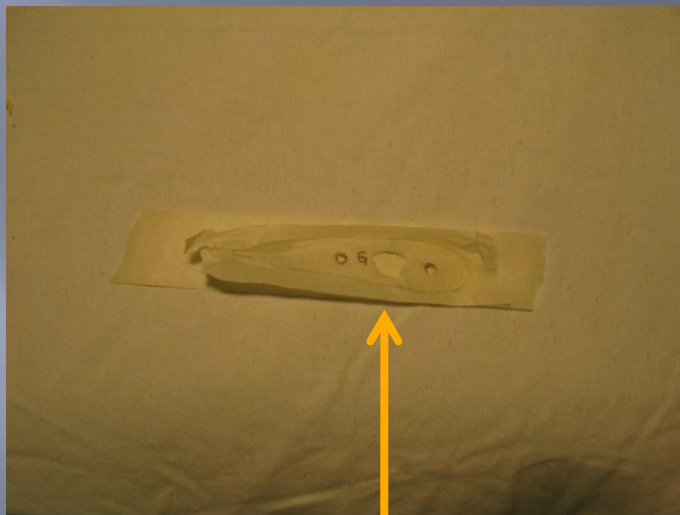
Enlever l'aileron. Contrôler les mesures





Appliquer de l'adhésif de peintre sur les fixations de l'aileron.  
Dessiner les contours ( main levée sans trembler ). Percer les trous





Décoller avec précaution. Coller le « patron » sur un autre morceau d'adhésif, les faces collantes l'une sur l'autre. Découper suivant le trait.



Contrôler l'ajustement du patron ( dimension et trous )

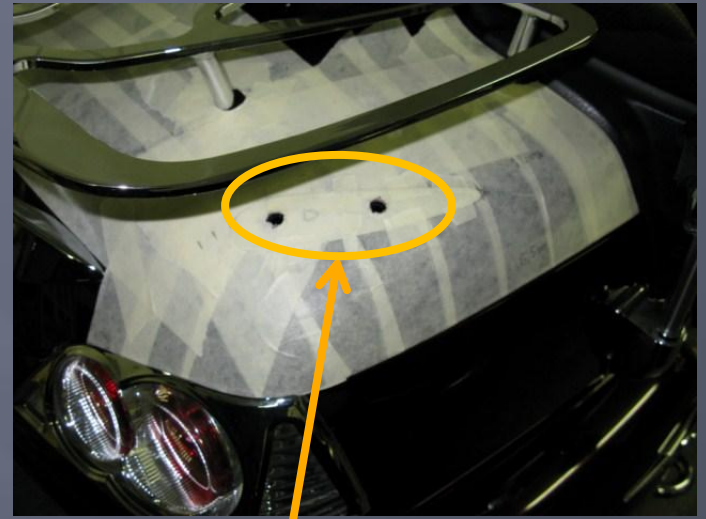
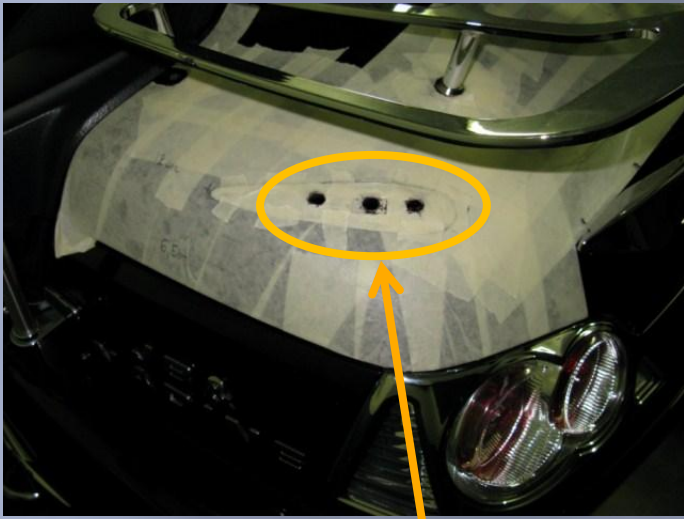




Positionner les patrons sur l'emplacement des contours.  
Ajuster par rapport aux mesures



Déposer la double coque à l'intérieur du coffre ( attention au raccord électrique )



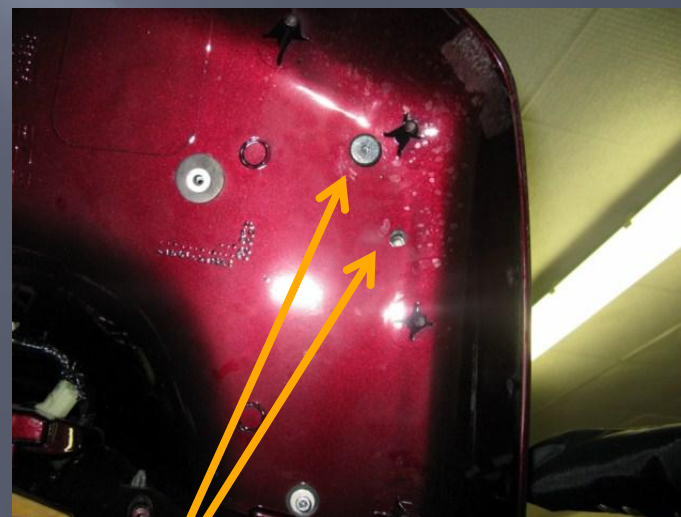
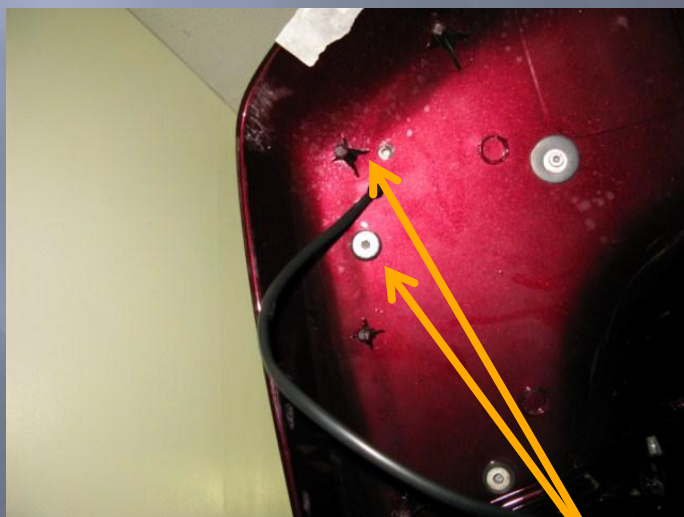
Percer les trous ( diamètre légèrement supérieur aux vis de fixation )



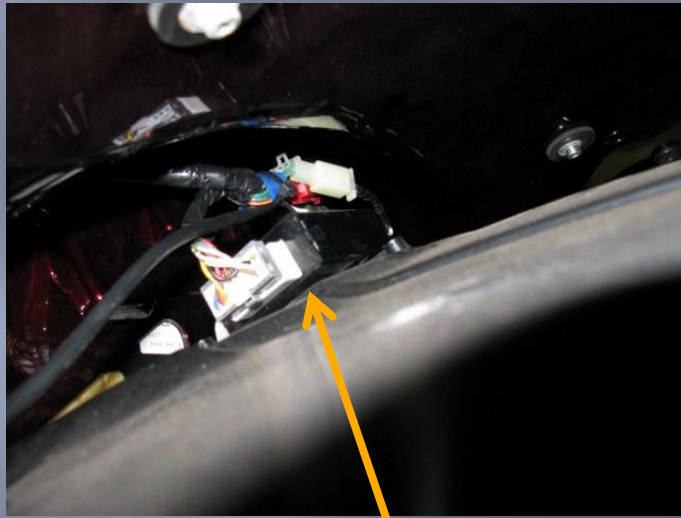
Enlever le papier collant et admirer le résultat ( lol )



Poser l'aileron en passant le câble électrique dans le trou du milieu



Mettre une vis de fixation de chaque côté et contrôler que les trous coïncident



Remettre la double coque et brancher les prises électriques ( il y a un raccord prévu pour le branchement du feu stop de l'aileron )



Et voilà le résultat !!!

**VOILA MA BIDOUILLE**

**MAINTENANT...**

**SI VOUS AVIEZ ENVIE DE LA FAIRE**

**MAIS QUE VOUS N'OSIEZ PAS**

**ET QU'ELLE PEUT VOUS AIDER**

**ALORS J'EN SUIS HEUREUX**