

# FABRICATION D'UN PORTE-PAQUET SUR HONDA SHADOW 750 VT

(Pour installer le sac du chien ou autre chose )



*Nous venons de faire l'acquisition de cette shadow 750 qui n'a pas de porte-paquet. Nous avons un petit chien qui depuis 8 ans fait de la moto avec nous sur toutes les autres motos. Ne trouvant pas dans le commerce un porte-paquet adéquate pour installer le sac du chien, j'ai décidé dans confectionner un et de faire un petit tuto à cette occasion.*



Installation de la moto sur le lève moto. Dépose des supports des sacoches, du sissi-bar et de la selle.



Fabrication d'un gabarit. D'abord en carton souple. Puis en « isorel » de 5 mm d'épaisseur . Et essai avec le sac du chien.





Découpe des éléments dans une plaque d'inox



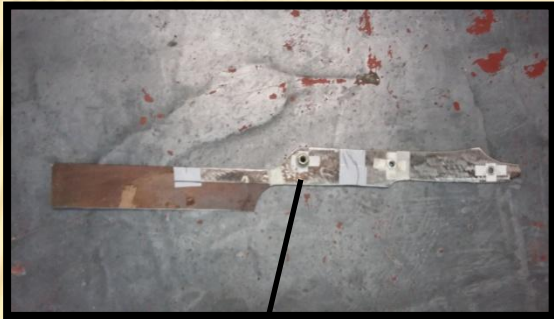
Éléments avant



Gabarit des éléments arrière



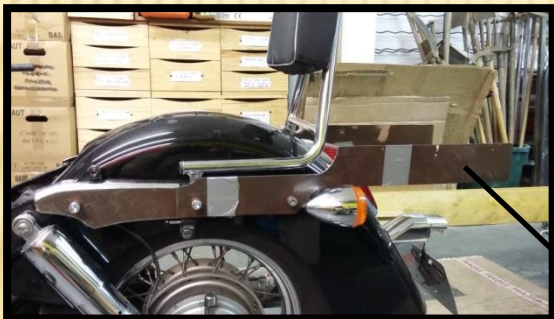
Éléments avant et arrière reliés



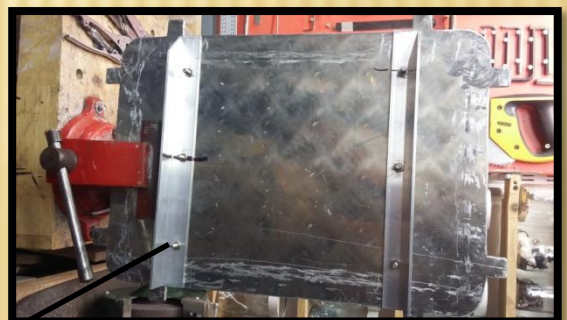
Reliés avec de la toile adhésive



Essais largeur des entretoises



Essais montage pour l'alignement



Découpe d'une plaque d'aluminium de 5 mm d'épaisseur avec des épaulements pour les anneaux du sac et des cornières de fixation



Essais de positionnement



Essais de positionnement



Dernier ajustement



Mise en peinture

Montage des éléments. Les cales en bois devant et le petit cric derrière ( sur les photos ) supportent le garde boue pour que les trous de fixation soient bien alignés



Pose des entretoises



Pose du sissi-bar



Pose du premier élément



Pose du second élément



Contrôle des entretoises pour l'alignement des plaques



Pose du support de sacoche



Pose de la plaque arrière



Pose du sac, les anneaux vont dans les épaulements et un petit câble antivol de confection maison passe dans les anneaux sous la plaque



Et  
voilà

